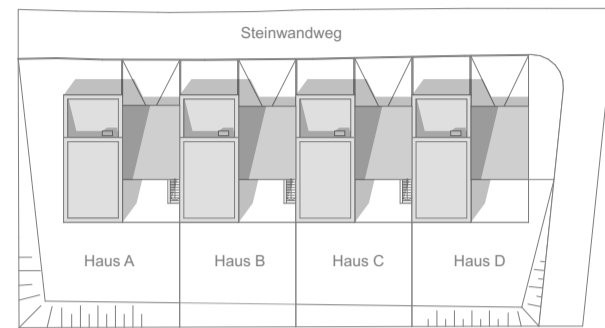


## Reihenhausanlage in leichter Hanglage alle 4 Einheiten sind jeweils durch eine Doppelgarage getrennt:

### Flächenangaben:

+ Grundstücksgrößen von ca.:	348 m <sup>2</sup> bis 484 m <sup>2</sup>
+ davon Garten und Vorgarten ca.:	136 m <sup>2</sup> bis 296 m <sup>2</sup>
+ Terrasse ca.:	24,00 m <sup>2</sup>
+ Garage ca.:	38,02 m <sup>2</sup>
+ Vorplatz Garage ca.:	36,20 m <sup>2</sup>
+ Wohnflächen ohne Keller	114,63 m <sup>2</sup>
+ Keller incl. Gang	37,73 m <sup>2</sup>



(Änderungen vorbehalten)



# Reihenhausanlage am Steinwandweg 8 in 6774 Vandans

4 Kettenhäuser | Steinwandweg 8 a bis d | 6774 Vandans

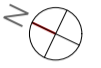
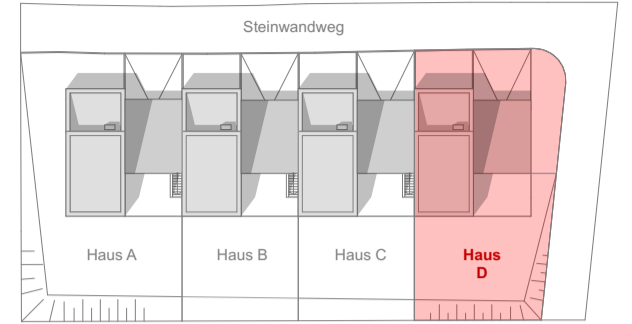
## Haus D (Draufsicht Dach kein Maßstab):

### Wohnbereich:

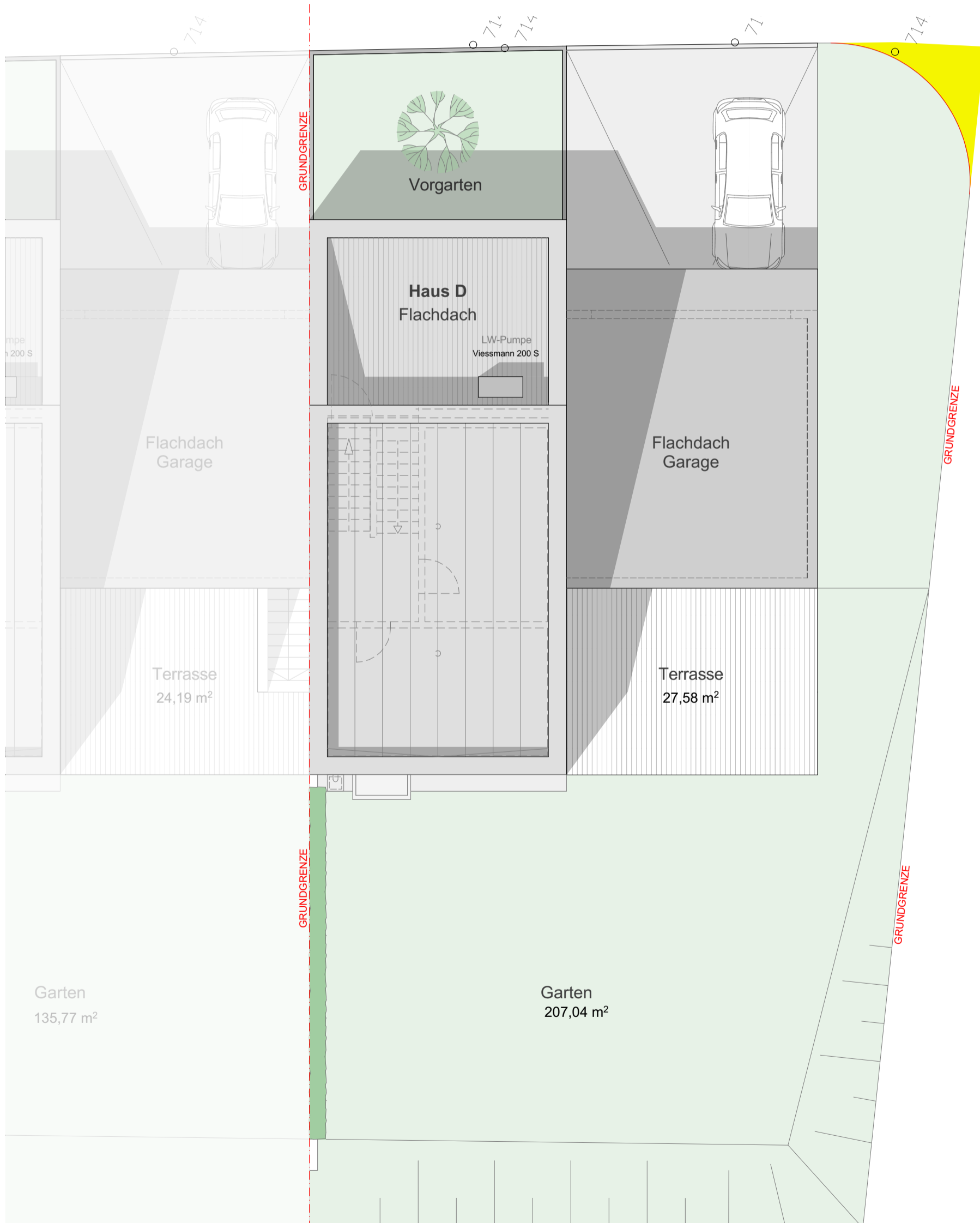
+ Keller incl. Gang	37,73 m <sup>2</sup>
+ Eingangsbereich	13,42 m <sup>2</sup>
+ Gäste WC	4,23 m <sup>2</sup>
+ Wohn- und Essbereich	38,27 m <sup>2</sup>
+ Badezimmer	5,84 m <sup>2</sup>
+ Schlafzimmer 1	13,13 m <sup>2</sup>
+ Gang A	4,48 m <sup>2</sup>
+ Gang B	4,75 m <sup>2</sup>
+ Schlafzimmer 2	14,00 m <sup>2</sup>
+ Schlafzimmer 3	16,51 m <sup>2</sup>

### Aussenbereich:

+ Grundstücksgröße ca.:	424,77 m <sup>2</sup>
+ davon Garten und Vorgarten ca.:	232,98 m <sup>2</sup>
+ Terrasse ca.:	27,58 m <sup>2</sup>
+ Garage ca.:	38,02 m <sup>2</sup>
+ Vorplatz Garage ca.:	39,24 m <sup>2</sup>
+ Schopf bei Eingang ca.:	1,00 m <sup>2</sup>



**Wohnfläche ohne Keller 114,63 m<sup>2</sup>**

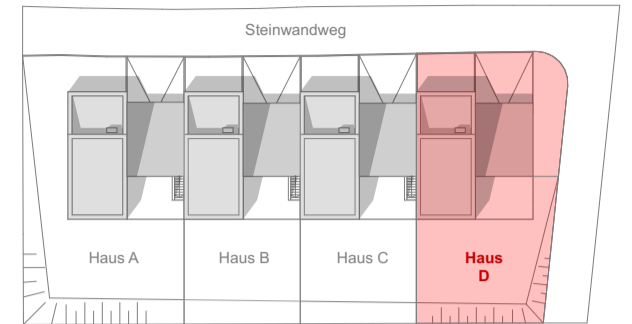
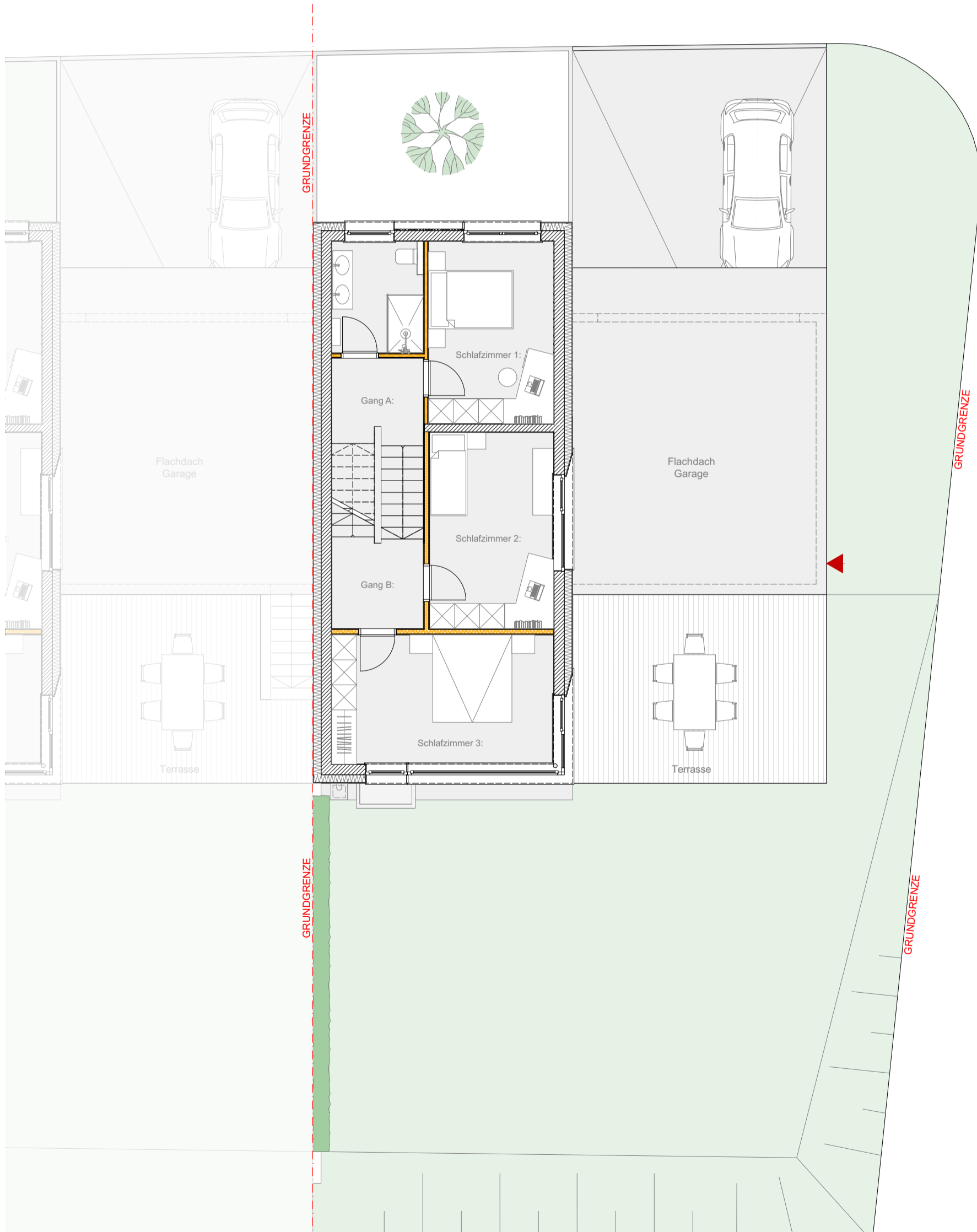


**Haus D (Ober- bzw. Dachgeschoss kein Maßstab):****Wohnbereich:**

+ Keller incl. Gang	37,73 m <sup>2</sup>
+ Eingangsbereich	13,42 m <sup>2</sup>
+ Gäste WC	4,23 m <sup>2</sup>
+ Wohn- und Essbereich	38,27 m <sup>2</sup>
+ Badezimmer	5,84 m <sup>2</sup>
+ Schlafzimmer 1	13,13 m <sup>2</sup>
+ Gang A	4,48 m <sup>2</sup>
+ Gang B	4,75 m <sup>2</sup>
+ Schlafzimmer 2	14,00 m <sup>2</sup>
+ Schlafzimmer 3	16,51 m <sup>2</sup>

**Aussenbereich:**

+ Grundstücksgröße ca.:	424,77 m <sup>2</sup>
+ davon Garten und Vorgarten ca.:	232,98 m <sup>2</sup>
+ Terrasse ca.:	27,58 m <sup>2</sup>
+ Garage ca.:	38,02 m <sup>2</sup>
+ Vorplatz Garage ca.:	39,24 m <sup>2</sup>
+ Schopf bei Eingang ca.:	1,00 m <sup>2</sup>

**Wohnfläche ohne Keller 114,63 m<sup>2</sup>**

# Reihenhausanlage am Steinwandweg 8 in 6774 Vandans

4 Kettenhäuser | Steinwandweg 8 a bis d | 6774 Vandans

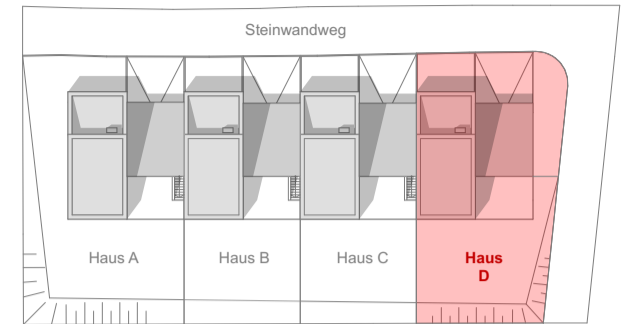
## Haus D (Erd- bzw. Wohngeschoss kein Maßstab):

### Wohnbereich:

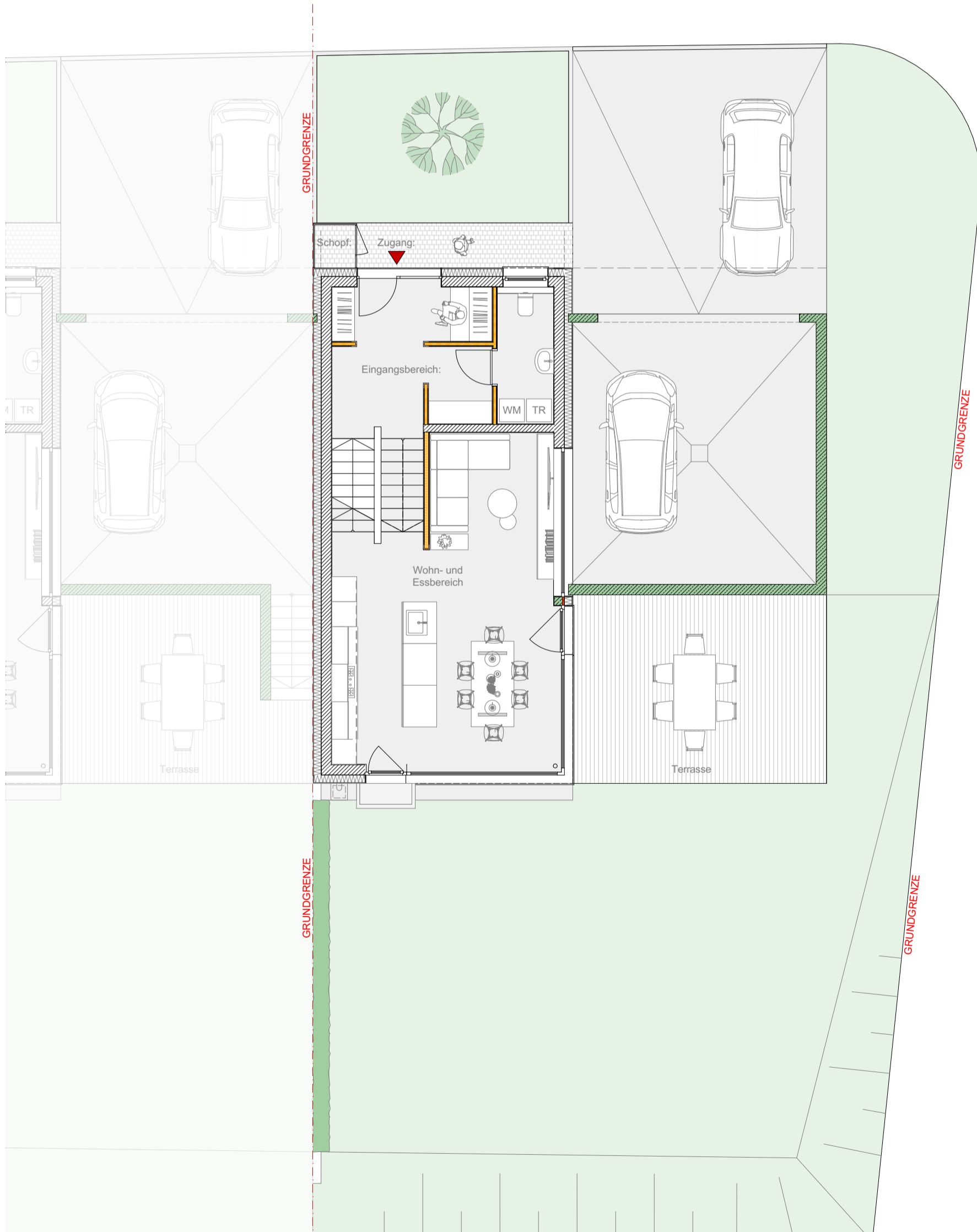
+ Keller incl. Gang	37,73 m <sup>2</sup>
+ Eingangsbereich	13,42 m <sup>2</sup>
+ Gäste WC	4,23 m <sup>2</sup>
+ Wohn- und Essbereich	38,27 m <sup>2</sup>
+ Badezimmer	5,84 m <sup>2</sup>
+ Schlafzimmer 1	13,13 m <sup>2</sup>
+ Gang A	4,48 m <sup>2</sup>
+ Gang B	4,75 m <sup>2</sup>
+ Schlafzimmer 2	14,00 m <sup>2</sup>
+ Schlafzimmer 3	16,51 m <sup>2</sup>

### Aussenbereich:

+ Grundstücksgröße ca.:	424,77 m <sup>2</sup>
+ davon Garten und Vorgarten ca.:	232,98 m <sup>2</sup>
+ Terrasse ca.:	27,58 m <sup>2</sup>
+ Garage ca.:	38,02 m <sup>2</sup>
+ Vorplatz Garage ca.:	39,24 m <sup>2</sup>
+ Schopf bei Eingang ca.:	1,00 m <sup>2</sup>



**Wohnfläche ohne Keller 114,63 m<sup>2</sup>**



## Haus D (Kellergeschoss kein Maßstab):

### Wohnbereich:

+ Keller incl. Gang	37,73 m <sup>2</sup>
+ Eingangsbereich	13,42 m <sup>2</sup>
+ Gäste WC	4,23 m <sup>2</sup>
+ Wohn- und Essbereich	38,27 m <sup>2</sup>
+ Badezimmer	5,84 m <sup>2</sup>
+ Schlafzimmer 1	13,13 m <sup>2</sup>
+ Gang A	4,48 m <sup>2</sup>
+ Gang B	4,75 m <sup>2</sup>
+ Schlafzimmer 2	14,00 m <sup>2</sup>
+ Schlafzimmer 3	16,51 m <sup>2</sup>

**Wohnfläche ohne Keller 114,63 m<sup>2</sup>**

### Aussenbereich:

+ Grundstücksgröße ca.:	424,77 m <sup>2</sup>
+ davon Garten und Vorgarten ca.:	232,98 m <sup>2</sup>
+ Terrasse ca.:	27,58 m <sup>2</sup>
+ Garage ca.:	38,02 m <sup>2</sup>
+ Vorplatz Garage ca.:	39,24 m <sup>2</sup>
+ Schopf bei Eingang ca.:	1,00 m <sup>2</sup>

