

# wohnanlage walch an der silvrettastrasse 74 in schruns

wohnanlage schruns | silvrettastrasse 74 | 6780 schruns

Qualitativ hochwertige und sehr attraktive **Niedrigenergie-Wohnanlage** mit **Solarunterstützung** und nur 7 Wohneinheiten:

- EG 2 4-Zl. Wohnungen;
- OG 2 3-Zl. Wohnungen und eine 2-Zl. Wohnung;
- DG 2 3-Zl. Wohnungen;

10 Carporteinstellplätze sowie 2 Abstellplätze im Freien;

Sämtlichen Wohnungen sind grosszügige Kellerabteile zugeordnet.

**Vonbank | bau**  
... ihr zuverlässiger Partner

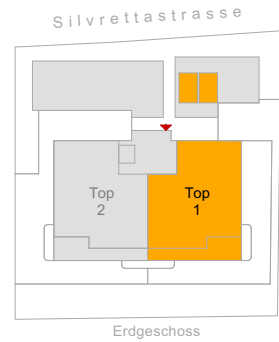


## 4-Zimmerwohnung im EG Top 1:

+ Gang	14,39 m <sup>2</sup>
+ Bad	7,12 m <sup>2</sup>
+ WC	4,03 m <sup>2</sup>
+ Kammer	2,94 m <sup>2</sup>
+ Schlafzimmer 1	18,01 m <sup>2</sup>
+ Schlafzimmer 2	11,88 m <sup>2</sup>
+ Schlafzimmer 3	16,00 m <sup>2</sup>
+ Wohn- und Esszimmer	42,72 m <sup>2</sup>

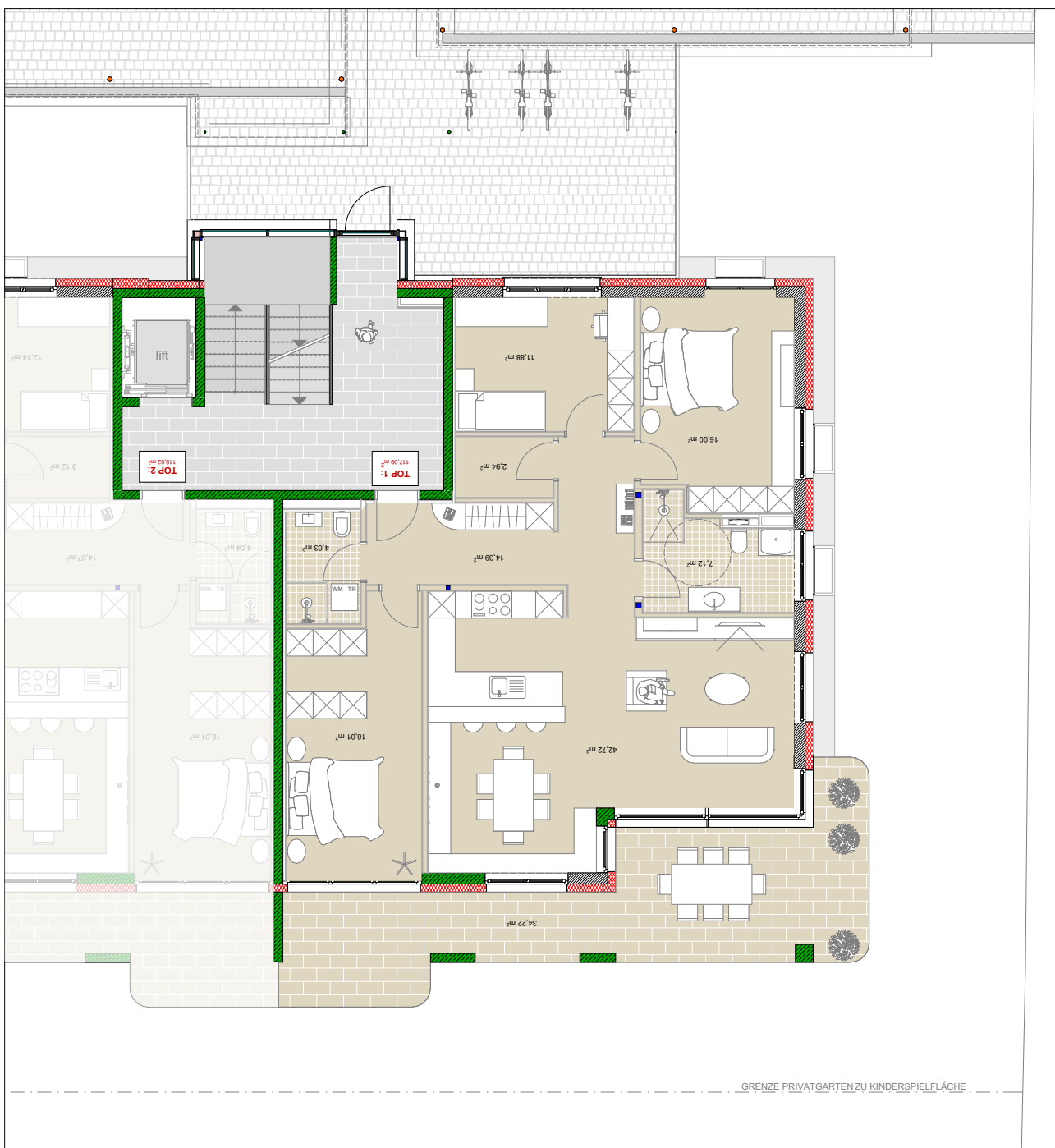
+ Garten ca.:	94,22 m <sup>2</sup>
+ Terrasse ca.:	33,30 m <sup>2</sup>
+ Abstellraum im KG ca.:	15,91 m <sup>2</sup>
+ zugehörige Abstellplätze:	Top 11 und 12

**ACHTUNG:**  
Sämtliche Angaben sind ca. Maße



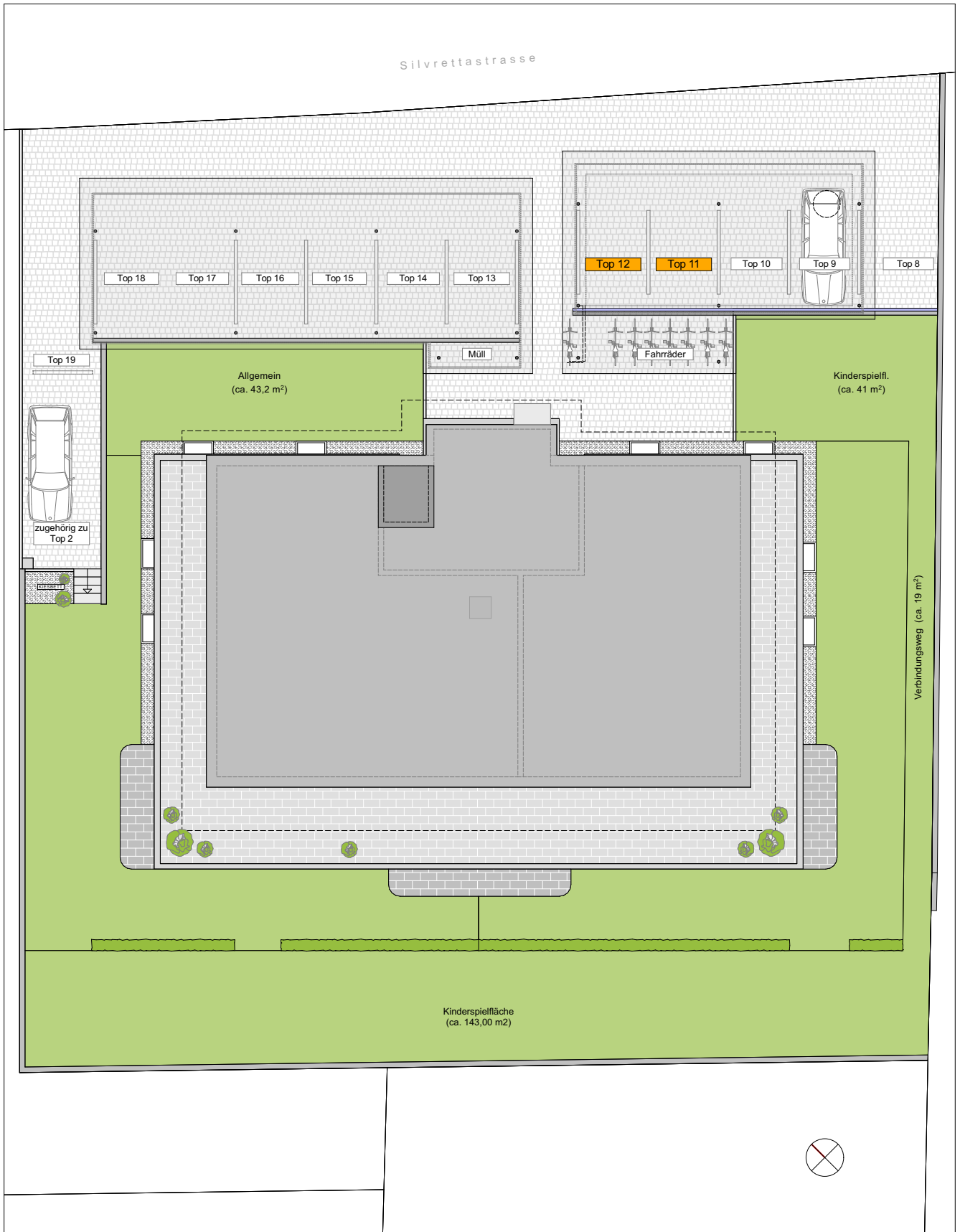
Wohnfläche 117,09 m<sup>2</sup>

Grundriss ohne Maßstab



Mehrfamilienwohnhaus mit 7 Wohneinheiten:

M 1/200



MEHRFAMILIENWOHNHAUS WALCH  
Kellergeschoss M 1/100

